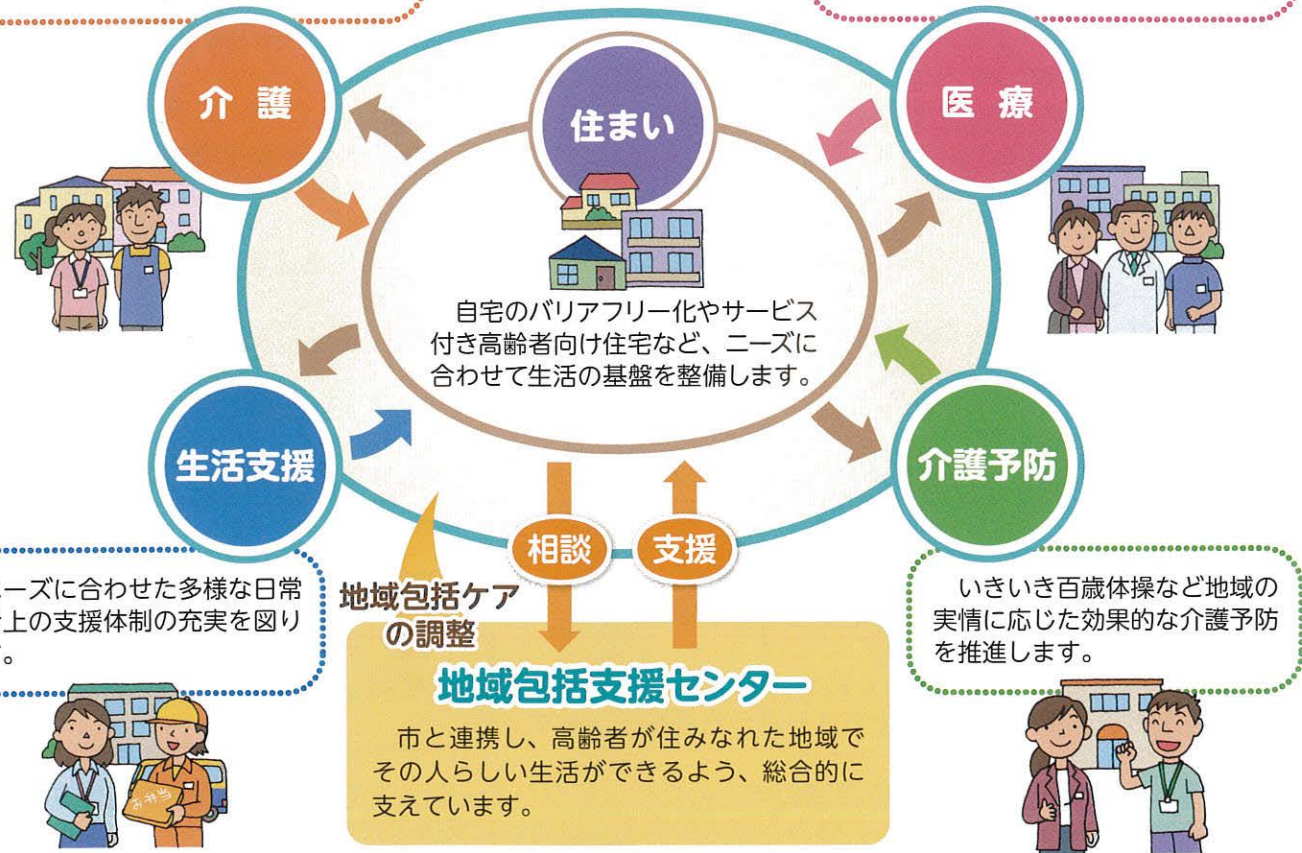


住み慣れた地域での暮らしを支える「地域包括ケア」

地域包括ケアシステム（地域包括ケア）は、高齢者が住み慣れた地域で自分らしい暮らしを続けていくことができるように、住まい・医療・介護・予防・生活支援を一体的に提供するシステムです。必要とされるサービスを切れ目なく提供していくことで、地域に住む高齢者の生活を支えます。おおむね30分以内にサービスが提供できる日常生活圏を想定しています。

定期巡回・随時対応型訪問介護看護、認知症対応型共同生活介護などの、地域密着型サービスの整備を強化します。

地域の医療、介護関係者の協力を得ながら、夜間休日の対応等、切れ目のない在宅医療と在宅介護のサービス提供体制を整備します。



地域包括ケアに必要な 地域包括ケアでは、市区町村などからの公的なサービスや支援の「共助」と「公助」だけではなく、自分の力で問題を解決する「自助」や、住民が互いに助け合う「互助」による支えがとても大切になります。

4つの「助」

自助 住み慣れた地域で生活するために、自分でさまざまなサービスを利用し、問題を自力で解決することです。

互助 地域住民やボランティア、家族や知り合いなどが、自発的に助け合うことです。

共助 介護保険や医療保険などの社会保険によるサービスのことです。

公助 税金をもとにした生活保護や権利擁護など、市区町村が行う社会福祉サービスのことです。

令和3年4月

みんな笑顔で 介護保険

利用
ガイド



UD FONT
by MORISAWA

ユニバーサルデザイン（UD）の考え方にに基づき、より多くの人へ適切に情報を伝えられるよう配慮した見やすいユニバーサルデザインフォントを採用しています。

リサイクル適性(A)
この印刷物は、印刷用の紙へ
リサイクルできます。

VEGETABLE
OIL INK

生駒メディカル地域包括センター
TEL 0743-77-7766 FAX 776-7700

禁無断転載©東京法規出版
KG011771-1687258

生駒市